

УДК 004.4

ГРАФИЧЕСКИЙ ИНТЕРФЕЙС ДЛЯ ПРОЕКТИРОВАНИЯ ИЕРАРХИЧЕСКИХ БАЗ ДАННЫХ

Е. А. МАСАЛКОВ, К. А. КАНДИДАТОВ

Научный руководитель А. Е. МИСНИК, канд. техн. наук, доц.
Государственное учреждение высшего профессионального образования
«БЕЛОРУССКО-РОССИЙСКИЙ УНИВЕРСИТЕТ»

Могилев, Беларусь

Проектирование базы данных занимает существенное время в жизненном цикле разработки программного обеспечения, таким образом, разработка графического интерфейса и программных модулей, позволяющих автоматизировать данный процесс, является актуальной задачей.

Разработан программный модуль, позволяющий сформировать иерархическую базу данных в виде дерева, где каждому узлу дерева можно сопоставить набор атрибутов, характеризующих его.

Кроме того, разработан модуль графического интерфейса, позволяющий проектировать иерархическую базу данных и просматривать результат в виде диаграммы (рис. 1).

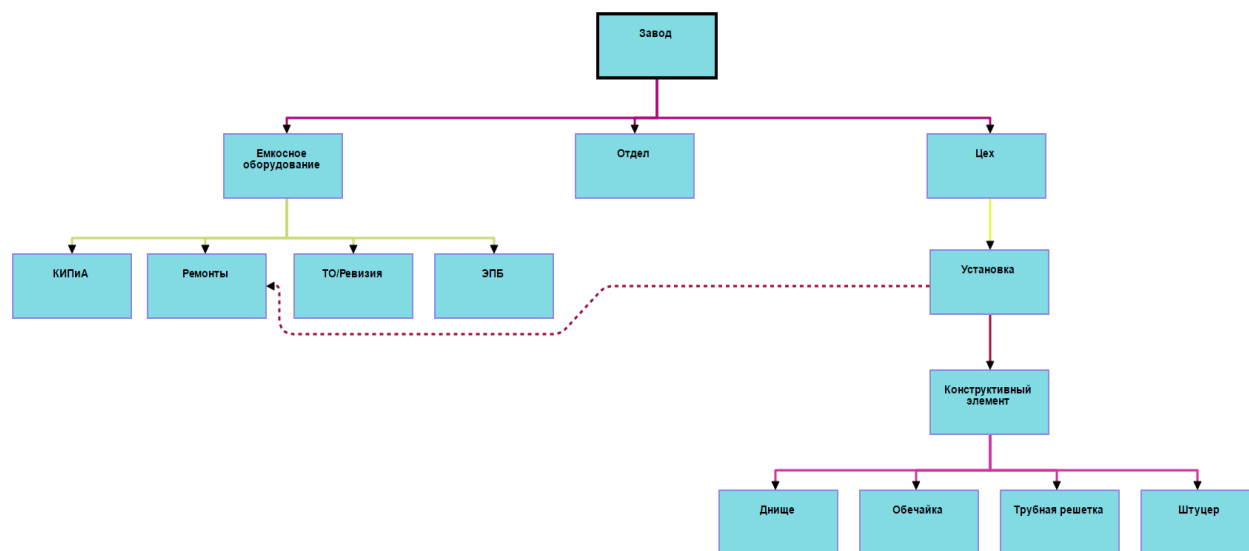


Рис. 1. Иерархическая база данных в виде диаграммы

На базе данных модулей разработан модуль автоматизированного построения экранных форм для редактирования и отображения данных.

Данные модули разработаны для использования в браузерах и пригодны для применения в системах обработки данных, распространяемых через сеть Интернет.

