

339.33

-

. . .

& carry ( « ») -

, - -

1912 . -

, , , , . -

- , -

, - 65 %

[1, .27].

. - -

cash

, (

, 2, 2011



1346/46 28 2000 . «

29 2000 . «

2009 .

2006–2010 . 2010 .

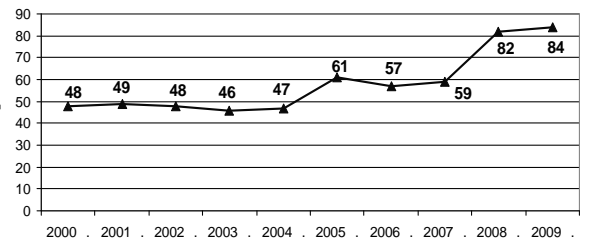
103 [2].

1 2010 .

84

10

( . 1).



. 1.

2000–2010 .

36

84.

2010 .

21,5 . <sup>2</sup>,

– 255 <sup>2</sup>.

10

2000 . 283 <sup>2</sup>.

– 6 <sup>2</sup>

5112,7 <sup>2</sup> « » .

[3].

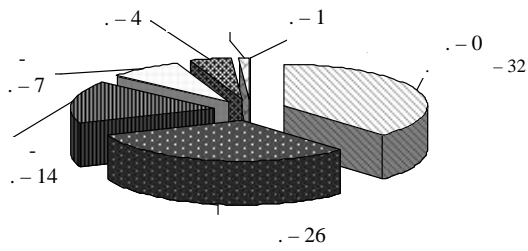
300 <sup>2</sup>

78 %

2008 .

1200 <sup>2</sup> [4, . 66].

. 2.



.2.

... ( .3 ).

( .3 ).

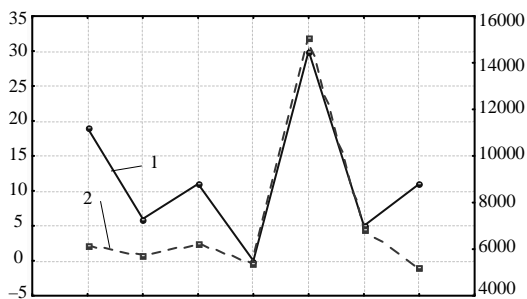
cash & carry,

Metro/Makro,

Metro Cash & Carry

Metro Makro.

1 2.  
2008 .



.3.

; 1;3-

; 2-

11,7 1 2  
5500 2.  
600 1 2,  
6500 1 2,  
900 1 2  
9700 1 2

[5, .68].

« » - 10 ., « » - 6 .,  
« » - 5 .  
25  
5 . ( [6, .85]).

cash & carry,

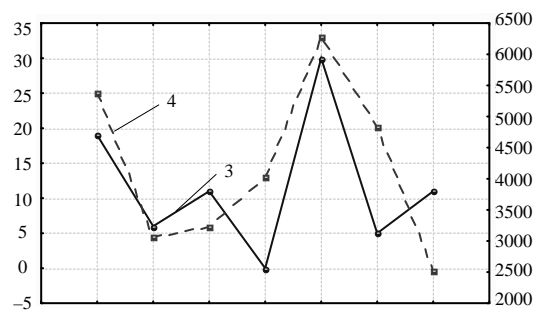
Metro/Makro,

cash & carry. 620 -

Metro Cash & Carry 30

Metro Makro. 4,2 2.  
7800 2,

« » - 7 9 16 . 2,  
9 2.



; -

; 4-

